

FOR SALE

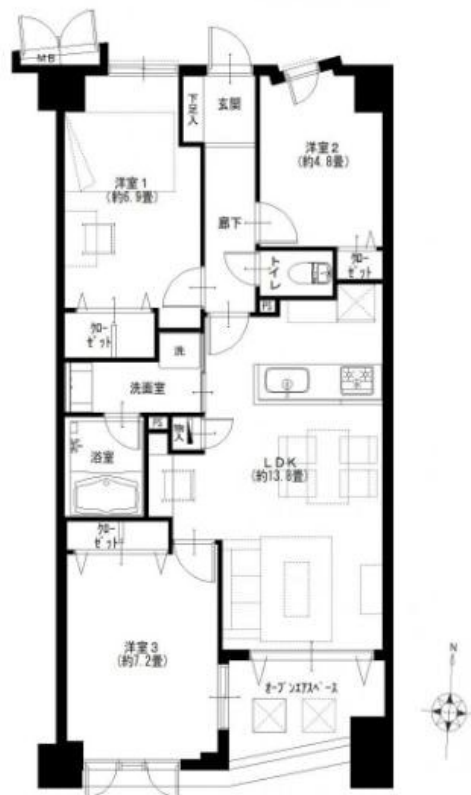
価格	間取りタイプ
4,790万円	3LDK



【外観】



【間取り図】



現況空室です。内覧のご希望などお気軽にお問い合わせください。

現況と異なる場合には現況を優先します。 間取りの「S」はサービスルーム（納戸）です。
 価格は物件の代金総額を表示しており、消費税が課税される場合は税込と表記の上、 税込価格で表示しております。

物件種目	マンション		
建物名	グランシティデュアルステージラ・ルーチェ		
物件所在地	東京都荒川区西日暮里1丁目27-16		
交通	山手線 日暮里駅 徒歩10分 常磐線 三河島駅 徒歩5分 京浜東北線 西日暮里駅 徒歩10分		
専有面積	70.20㎡ (壁芯) (約21.23坪)	バルコニー面積	4.1㎡
構造規模	鉄筋コンクリート造8階建		
所在階	5階	総戸数	43戸
築年月	2003年1月	修繕積立金	14,040円
管理形態	全部委託	管理費	15,090円
駐車場	有(敷地内) 月額21,000円~23,000円、 駐輪場: 月額200円~400円		
土地権利	所有権		
現況	空き	引渡日	即時
建築確認番号	開発許可番号		
設備	浄水器 / 浴室乾燥 / トイレ:温水洗浄便座 / 全室フローリング / ケーブルテレビ / セキュリティシステム / エアコン / オートロック:モニター付 / 都市ガス / エレベータ		
周辺施設	丸の内線 西日暮里店 360m / 日暮里 荒川西日暮里一丁目店 262m / どんぐりぱぱす 西日暮里店 439m / イキート日暮里 825m / 東日暮里保育園 399m / 荒川区立ひぐらし小学校 464m		
その他費用	有線放送(定額): 735円 / 月 インターネット(定額): 2,494円 / 月		
備考			

取引条件の有効期限:2019年10月19日

No.am055



東京都知事(3)第86009号

文京住販株式会社

TEL:0120-192-777

FAX:03-5840-9013

東京都文京区白山1丁目6-6BJ白山ビル

URL:<http://www.bunkyo-j.co.jp/>

E-Mail:fujita@bunkyo-j.com

取引態様:仲介

